



Relatório
Análise de Valor
2019/2020



FIDI

IMAGENS PARA VIDA

Salvar vidas
transformando
a saúde.



Ao ampliar e melhorar o acesso
dos pacientes a todos os nossos serviços
de diagnóstico por imagem, e apoiar
a formação e a capacitação profissional.

FIDI

Manifesto

Salvar vidas é o que nos move.

Trazer à luz o que os olhos de quem pode salvar precisa ver.

Fazemos imagens que têm o poder de mudar a vida das pessoas, diariamente.

Cada uma de nossas imagens conta uma história, e em cada história, fazemos a diferença.

Nascemos do desejo de olhar e cuidar daqueles que estão por trás das imagens.

Temos como vocação capacitar e apoiar a formação de profissionais com excelência e qualidade.

E trazer inovação no diagnóstico, aprendendo e nos reinventando sempre.

Com o objetivo de entregar cada vez mais e melhor.

Com o orgulho de entregar para quem mais precisa, mesmo nas condições mais delicadas.

Não fazemos nada pela metade.

Trabalhamos duro para valorizar os recursos que recebemos.

E estamos sempre superando as expectativas, entregando além do combinado.

Nossa essência é servir.

Nosso legado é transformar positivamente tudo o que assumimos. Especialmente vidas.



FIDI

IMAGENS PARA VIDA



Pacientes

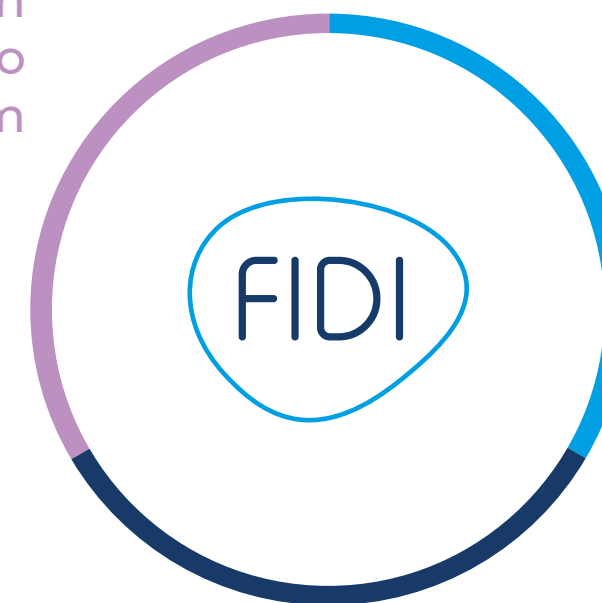
Pacientes, Médicos e Colaboradores,
esses são os 3 pilares da FIDI, atuando
sempre juntos e em harmonia.



Médicos

Excelência em
diagnóstico
por imagem

Inovação,
pesquisa e
tecnologia



Profissionalismo,
respeito e
humanização



Colaboradores

20 Temas Pesquisados

O Projeto de Análise de Valor foi desenvolvido com o objetivo de mensurar os benefícios e impactos positivos que a FIDI gera para a saúde da população brasileira.



1

Cultura Organizacional

pág. 12



2

Recursos Humanos

pág. 14



3

Relacionamento com os Públicos

pág. 16



4

Estruturas, Processos e Tecnologias

pág. 18



5

Acesso à Recursos Humanos e Investimentos

pág. 20



6

Desenvolvimento Humano e Profissional

pág. 24



7

Governança e Gestão

pág. 26



8

Planejamento e Inteligência

pág. 28



9

Integração Interna e com a Cadeia de Valor

pág. 30



10

Excelência na Gestão da Qualidade

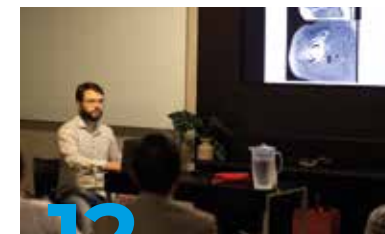
pág. 32



11

Financiamento de Pesquisa Médico-Científica e Apoio à Formação Acadêmica

pág. 34



12

Relevância em Redes de Ensino, Pesquisa e Sociedade

pág. 36



13

Inovação e Aplicação do Conhecimento

pág. 40



14

Disponibilização de Soluções, Produtos e Serviços Diferenciados

pág. 42



15

Atendimento de Saúde à Comunidade

pág. 48



16

Ações Sociais em Benefício à População

pág. 50



17

Divulgação e Comunicação ao Mercado

pág. 54



18

Fundação Privada Sem Fins Lucrativos

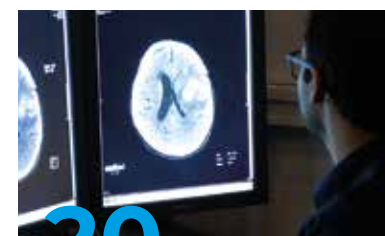
pág. 56



19

Atuação Filantrópica e Beneficente

pág. 58



20

Pioneirismo e Longevidade

pág. 60

1 Cultura Organizacional



FIDI

#SOMOS
TODOS
FIDI



A FIDI tem em sua essência e DNA a cultura da diversidade, igualdade e humanização na relação com qualquer indivíduo.

O projeto **FIDI para Todos** foi criado para dar visibilidade e fortalecer a cultura de valorização do ser humano e da diversidade na FIDI. O projeto contou com a realização de pesquisa de opinião com os colaboradores para identificação de temas centrais que originaram um vídeo institucional que mostra a realidade de diversidade das pessoas que compõem a FIDI, acompanhado da divulgação mensal de conteúdos de diversidade em formato de 'pílulas', em temas como diversidade de gênero, raça, religião, particularidades regionais, diferenças sociais, características físicas, preferências por estilos musicais e esportes, dentre outros.



<https://youtu.be/nR0ca1DIB3s>

2 Recursos Humanos



FIDI

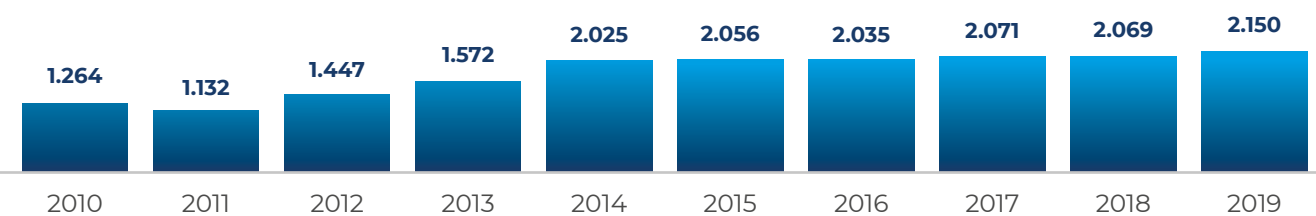
Equipe de Excelência

Com uma equipe formada por mais de 2,1 mil colaboradores e 600 médicos, a FIDI é uma das instituições da área de saúde que mais contratam e geram emprego e renda no país.

A FIDI continua crescendo e ampliando sua atuação de excelência no Sistema Único de Saúde (SUS). Desde 2010, o quadro de funcionários da FIDI cresceu em média, 6,7% a cada ano.



Evolução da Quantidade de Funcionários FIDI



Diversidade e Experiência

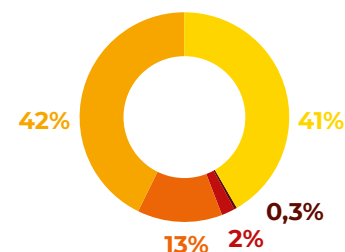
Perfil dos Colaboradores da FIDI

Gênero



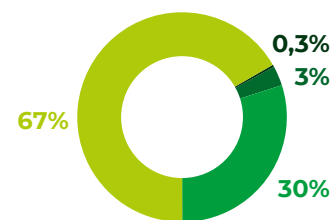
● feminino ● masculino

Faixa Etária



● 18 a 34 ● 35 a 44 ● 45 a 54
● 55 a 64 ● 65 anos ou mais

Escolaridade



● ensino médio ● ensino superior
● pós graduação, especialização, mestrado
● ensino fundamental

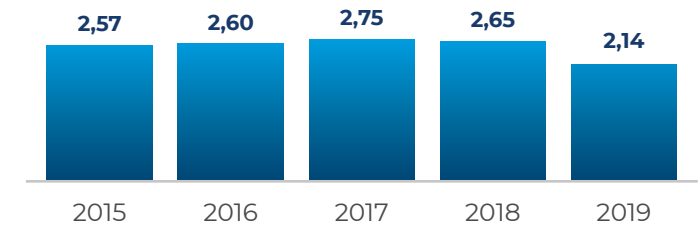


Cuidado com a Saúde e Segurança

Na FIDI, o ser humano está sempre em primeiro lugar e o cuidado com o próximo começa dentro de casa. A área de Saúde e Segurança do Trabalho (SESMT) da FIDI é uma das principais responsáveis pela prevenção e mitigação dos riscos de acidentes e promoção da saúde e bem estar dos funcionários.

Os esforço e engajamento de todos os integrantes permitiram a redução da ocorrência das Comunicações de Acidentes de Trabalho (CAT) nos últimos anos.

Ocorrência de CATs por grupo de 100 colaboradores:



Programa Bem Estar FIDI

Em 2019, a FIDI realizou de forma pioneira a Análise de Saúde dos Colaboradores, metodologia desenvolvida pelo Centro de Inovação em Saúde (CIS) do Serviço Social da Indústria (SESI) para identificação dos fatores de risco à saúde dos colaboradores e proposição de ações para melhoria tanto da qualidade de vida e bem estar dos colaboradores como dos resultados e do valor organizacional da FIDI no médio e longo prazo.

Aspectos de Saúde Avaliados:

- **Biométrico** (Sobrepeso, Obesidade, Hipertensão, Diabetes)
- **Comportamental** (Hábitos Alimentares, Inatividade Física, Distúrbios do Sono, Tabagismo, Alcoolismo)
- **Psicossocial** (Sintomas de Estresse e Depressão)



774
Colaboradores
Participantes



92%
Auto Avaliação
de Saúde
Boa/Muito Boa/Excelente

A partir dos resultados obtidos na Análise de Saúde dos Colaboradores, a FIDI iniciou o desenvolvimento do Programa de Saúde e Bem Estar, com ações práticas para conscientização e mudança de comportamento dos colaboradores para prevenção e controle dos fatores de risco e condições de saúde.

3 Relacionamento com os Públicos

FIDI



Pesquisas de Satisfação

Sempre atenta e aberta a escutar e compreender a opinião de seus públicos de relacionamento, a FIDI conduz continuamente pesquisas de satisfação para orientar suas decisões e ações em busca da excelência e humanização no atendimento e cuidado com pacientes, clientes e colaboradores.

Pacientes



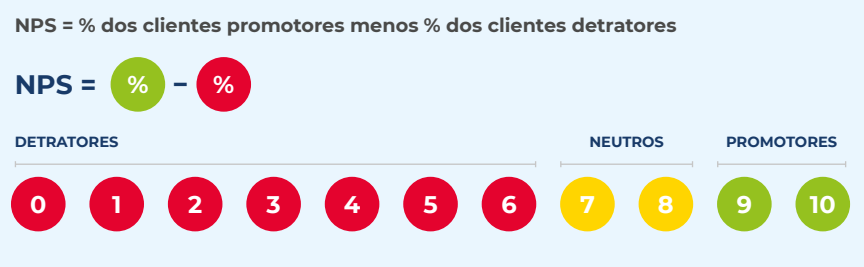
A pesquisa de satisfação da FIDI, em formato de índice NPS (Net Promoter Score) é respondida pelo paciente após a realização do exame, ao receber uma mensagem pelo celular informando que a FIDI está realizando uma pesquisa de satisfação e que sua participação é muito importante para avaliar questões como agendamento, atendimento e cortesia, tempo de espera, orientações, procedimento técnico, infraestrutura e acesso aos resultados, bem como se indicaria o serviço da FIDI para amigos e familiares.

Pontuação FIDI no índice NPS

56,4%

Na última avaliação realizada, a FIDI pontuou o índice NPS, na média de todos os contratos, em 56,4%, classificada na Zona de Qualidade de acordo com os critérios da metodologia.

Classificação NPS:



Colaboradores



Para a avaliação da satisfação dos colaboradores, a FIDI implementa há alguns anos a pesquisa Melhores Lugares para Trabalhar da Great Place to Work (GPTW). A pesquisa conta com 68 questões respondidas por todos os colaboradores da FIDI com o objetivo de avaliar a atuação da instituição em aspectos fundamentais na relação com cada colaborador.

Entre 2018 e 2019, na média de todos os contratos, a FIDI obteve crescimento de 5,7% no resultado da avaliação do GPTW, passando de nota 64% para 68%.



Resultado FIDI da avaliação do GPTW

68%



A satisfação dos colaboradores da FIDI também pode ser observada em cada grupo de questão avaliado:



Credibilidade
66%



Respeito
61%



Imparcialidade
69%



Orgulho
76%



Camaradagem
67%

4 Estruturas, Processos e Tecnologias



FIDI

Maior Prestadora de Serviços de Diagnóstico por Imagem do SUS

A FIDI é a maior prestadora de serviços de diagnóstico por imagem do Sistema Único de Saúde (SUS), com capacidade instalada para a realização de mais de 5 milhões de exames por ano.

Capacidade instalada para realização de mais de **5 milhões** de exames por ano



Unidades de Atendimento

Atualmente, a FIDI está presente em 88 estabelecimentos de saúde localizados em 15 municípios nos estados de São Paulo e Goiás.



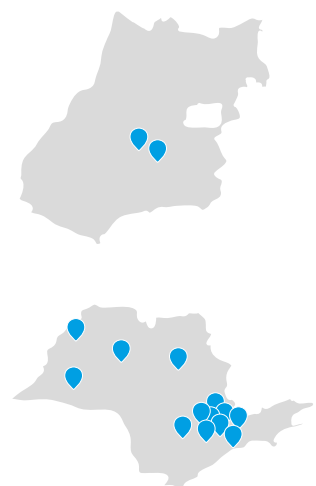
88

estabelecimentos



15

municípios



Goiás: Aparecida de Goiânia e Goiânia.

São Paulo: Américo Brasiliense, Carapicuíba, Diadema, Itapevi, Mirandópolis, Mogi das Cruzes, Osasco, Presidente Prudente, Promissão, Santos, São Caetano do Sul, São Paulo e Sorocaba.



Central de Laudos

A FIDI destaca-se no Brasil e no Mundo na área de pesquisa e inovação tecnológica. Com o objetivo de proporcionar avanços científicos, qualidade no diagnóstico do paciente e maior segurança em todo o processo de diagnóstico, cada estabelecimento da FIDI conta com a estrutura da Central de Laudos, composta por equipe médica especializada para o acompanhamento remoto dos resultados dos exames, discussão de casos e aplicação de técnicas de ciência de dados como a Inteligência Artificial para ampliar a assertividade dos diagnósticos.



Equipamentos de Diagnóstico por Imagem

A FIDI possui sob sua gestão um **parque tecnológico integrado de mais de 1.100 equipamentos médicos e de diagnóstico por imagem** nos estabelecimentos de atuação conveniados ao SUS, sendo responsável pela manutenção preventiva, monitoramento e, em casos específicos, pela substituição por equipamentos mais modernos e digitais.



Produtividade no Atendimento de Saúde

Os investimentos realizados nas estruturas, processos e tecnologias tiveram como resultado um ganho significativo na eficiência da gestão de recursos e redução de custos.

-6,4%
custos dos exames

O indicador comparativo dos custos e despesas do atendimento de saúde com o total de diagnósticos realizados mostra que de 2015 à 2019, os custos dos exames diminuíram, em média, 6,4% ao ano.

5 Acesso à Recursos Humanos e Investimentos

FIDI



Atração de Talentos

A atuação de destaque da FIDI atrai profissionais e instituições interessadas em trabalhar e investir continuamente para contribuir com a missão de gerar imagens que salvam vidas.

Entre 2017 e 2019, foram contratados 925 novos colaboradores para compor as equipes da FIDI.



Plataforma de Seleção de Candidatos

Em 2020, a FIDI automatizou com a plataforma GUPY os processos de requisição de vagas, atração, triagem, qualificação e seleção de candidatos. Essa iniciativa além de agilizar as contratações, contribui para que a FIDI tenha candidatos alinhados com seus valores e propósitos. Em apenas 2 meses, o banco de talentos recebeu a inscrição de 6.000 novos candidatos.

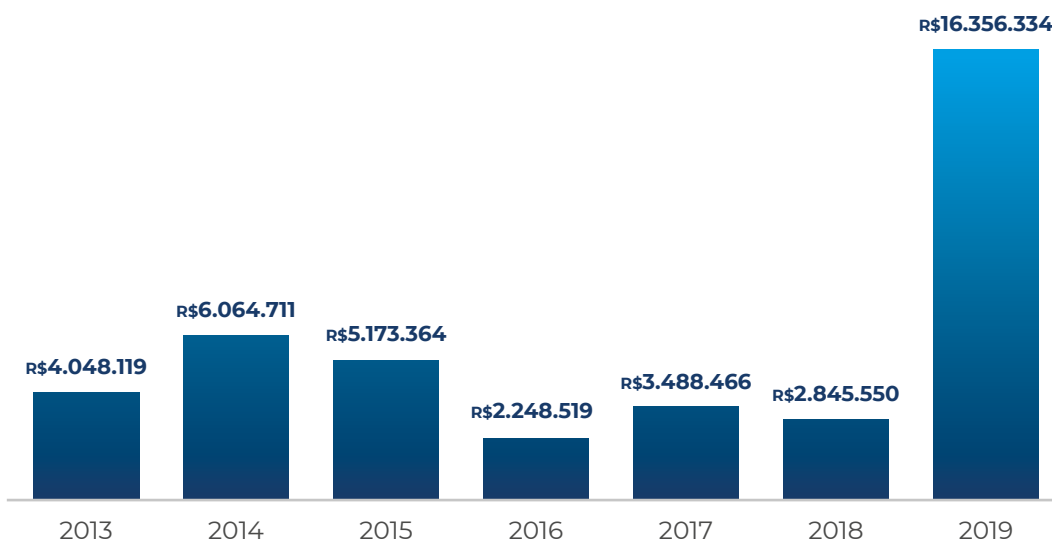


mais de
6mil
inscritos



Investimentos e Recursos Financeiros

No período de 2013 à 2019, a FIDI investiu em sua operação, a partir do capital de terceiros (empréstimos e financiamentos), mais de R\$40 milhões, viabilizando projetos e iniciativas fundamentais para seu crescimento no curto, médio e longo prazo.



Integração dos Novos Colaboradores

A Integração é uma experiência única e fundamental para compartilhar as informações essenciais sobre a instituição e estabelecer o vínculo dos novos colaboradores com a equipe FIDI.

90%
aprovação do evento

Na avaliação de satisfação com a Integração, 90% dos novos colaboradores consideraram que o evento superou suas expectativas.



FIDI

6 Desenvolvimento Humano e Profissional



FIDI



Equipe Multidisciplinar de Ensino e Educação

A trajetória dos profissionais da FIDI é acompanhada por Equipe Multidisciplinar de Ensino e Educação, que dispõe de ampla programação de dinâmicas presenciais - como integração, cursos, treinamentos, palestras, encontros e eventos - e remotas, através de acesso contínuo à nova plataforma de educação à distância (EaD).



EaD FIDI

Nova Plataforma de EaD da FIDI

A implementação da Nova Plataforma de EaD da FIDI entre 2019/2020 ampliou significativamente o alcance das iniciativas de Ensino, permitindo a capacitação de 100% dos colaboradores em novos conteúdos de formação profissional e desenvolvimento humano.

Os cursos realizados na modalidade EaD totalizaram **39.000 horas** de treinamentos no primeiro semestre de 2020.



Trilhas do Conhecimento

A Plataforma de EaD da FIDI se diferencia pelo conteúdo exclusivo elaborado por médicos e especialistas de referência na área de saúde e por formatos interativos de aprendizagem à distância, construídos a partir de 'Trilhas do Conhecimento' que percorrem a jornada do desenvolvimento profissional e humano dos colaboradores ao longo de sua carreira na FIDI.



Escola de Líderes

A Escola de Líderes conta com uma abordagem personalizada para mapeamento e desenvolvimento dos líderes da FIDI em todos os seus departamentos e unidades. Uma vez identificados, os líderes atuais e potenciais passam por uma avaliação de perfil comportamental com apoio de consultoria especializada, que auxilia na definição das abordagens mais efetivas para adoção de melhores práticas e implementação de ações de impacto a serem disseminadas na organização.



Parcerias Institucionais

De forma complementar, a capacitação e formação dos profissionais da FIDI são amplificadas pelas Parcerias Institucionais com organizações de referência em suas respectivas áreas como Fundação Getúlio Vargas (FGV), Faculdade Santa Marcelina (FASM), Mackenzie, Hospital Oswaldo Cruz, Alura, IBEGESP, Américas Amigas e escolas de idiomas.



Clube FIDI

Através do Clube FIDI, os colaboradores contam com a possibilidade de aprofundar seu desenvolvimento acadêmico através de uma rede de universidades parceiras que oferece descontos de 5% à 30% em cursos de graduação, pós graduação e mestrado. Dentre as categorias de serviços mais resgatadas no Clube FIDI, a categoria de 'Educação' é a de maior destaque.



Por estas e demais iniciativas, a FIDI é reconhecida por ter uma cultura autêntica e uma marca forte, que tanto atraem novos talentos e profissionais como ampliam o senso de pertencimento, a longevidade e o tempo de casa dos profissionais atuais. O fato de a FIDI ser uma fundação sem fins lucrativos que atua em prol do SUS e da saúde pública de qualidade é um dos elementos que valorizam ainda mais o trabalho e propósito de vida de nossos colaboradores.

7 Governança e Gestão

FIDI

Estrutura de Governança e Gestão

Por definição em seu Estatuto Social e desde sua constituição, a FIDI adota os mais modernos padrões de governança existentes.

A FIDI tem como órgãos de deliberação superior e de administração o Conselho Curador, o Conselho Fiscal e a Diretoria. O diagrama na página ao lado detalha a estrutura de Governança da FIDI:

Área de Governança Corporativa

O ano de 2019 foi marcado pela criação da área de Governança Corporativa da FIDI, responsável por garantir o correto funcionamento dos órgãos, dinâmicas e ritos de governança e ampliar sua maturidade ao longo do tempo, considerando a avaliação de mais de 100 indicadores e métricas de governança definidas pelas principais referências sobre o tema. **Principais Atribuições:**



Programa de Integridade

O Programa de Integridade FIDI nasceu em 2015 com o objetivo de definir as regras e diretrizes a serem seguidas por todos os colaboradores para uma atuação ética e íntegra no ambiente de trabalho e na vida em sociedade. O programa conta com a atuação de um Comitê de Ética, divulgação do Código e Manual de Conduta e realização de Treinamentos de Integridade para colaboradores, líderes e alta gestão.



A FIDI é uma instituição comprometida em promover uma sociedade mais justa e sustentável, pela gestão socialmente responsável de seus negócios. Associada ao Instituto Ethos, a FIDI realiza anualmente o Diagnóstico de Integridade, Prevenção e Combate à Corrupção. Entre 2016 e 2018, o desempenho geral da FIDI na avaliação cresceu 24%, atingindo nota 7,3.

Desempenho entre 2016 e 2018



Padrões de Governança e Gestão

Em Agosto de 2019, a FIDI se associou ao Instituto Brasileiro de Governança Corporativa (IBGC), principal instituição do país na difusão de conhecimento e melhores práticas de governança e gestão.



8 Planejamento e Inteligência

FIDI

Gestão de Ativos de Valor

A FIDI implementou a metodologia de Análise de Valor do Retorno do Investimento para a gestão de valor dos ativos estratégicos e mensuração da contrapartida tangível (resultados - sustentabilidade) e intangível (reputação - marca) entregue através dos investimentos realizados pela organização.

A metodologia parte da perspectiva dos públicos de interesse para definir a materialidade dos riscos e oportunidades, identificando necessidades, expectativas e percepções a serem trabalhadas na relação com cada parte interessada.

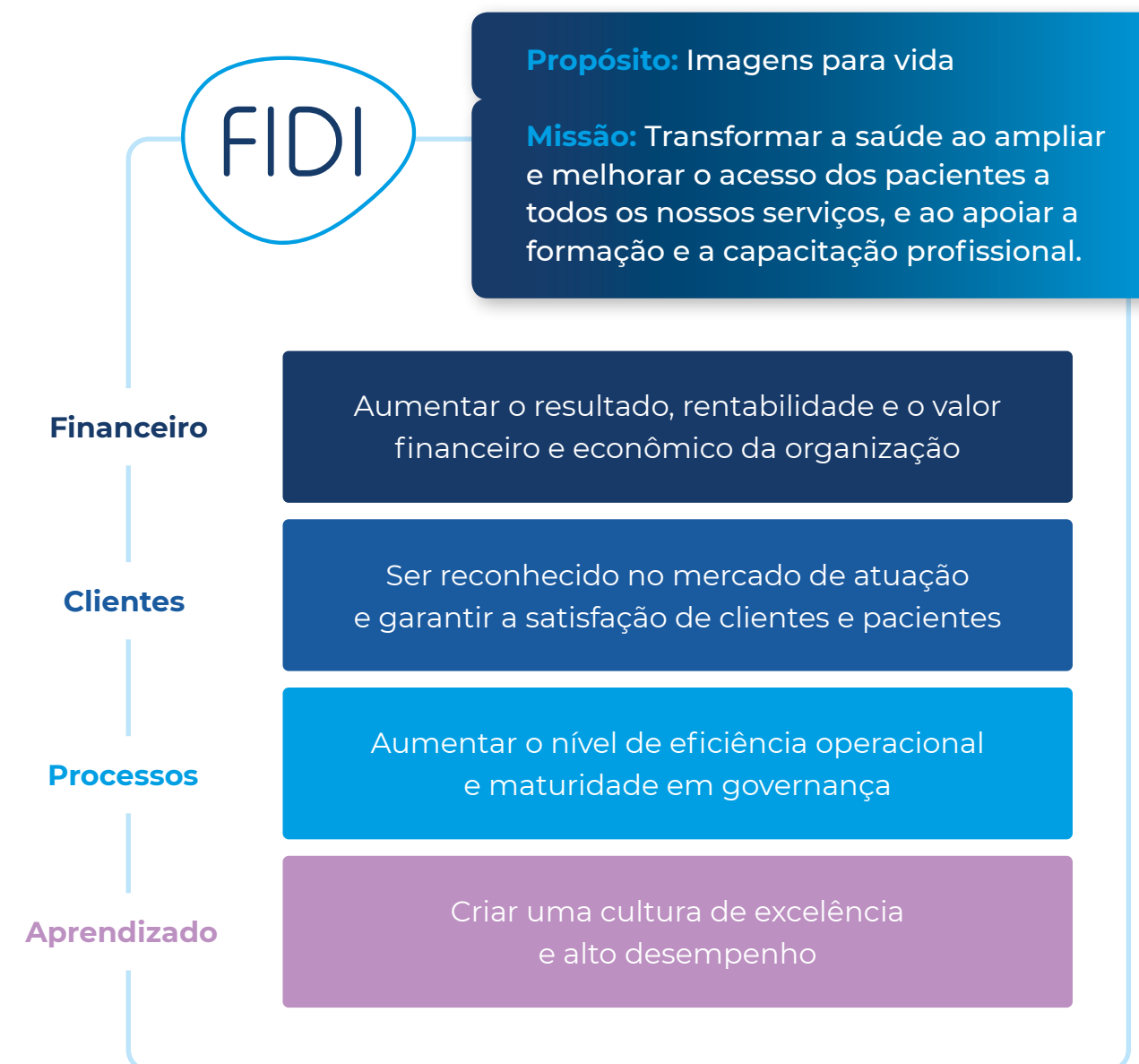


Gestão à Vista

A implementação das metodologias estratégicas e das ferramentas de inteligência competitiva habilitaram a FIDI para a 'gestão à vista', tomada de decisão em tempo real realizada pelos gestores a partir de painéis que monitoram indicadores internos e externos e recomendam ações conforme atualização constante de índices de valor.

Mapa Estratégico

A administração da FIDI é realizada por meio de estratégias operacionais e o gerenciamento de instrumentos financeiros visa liquidez, rentabilidade e segurança. A implementação do Mapa Estratégico, com adoção da metodologia do Balanced Scorecard (BSC) e apoio da consultoria Falconi na definição de indicadores de desempenho e metas para todos os níveis da organização, representa uma grande conquista da FIDI no aprimoramento de seu planejamento estratégico e inteligência competitiva.



9 Integração Interna e com a Cadeia de Valor

FIDI



Modelo de Atuação em Parceria

A integração interna e com a cadeia de valor da FIDI permitiu o desenvolvimento de um modelo de atuação diferenciado que unifica competências, operações e processos internos e externos para a entrega do que há de melhor em diagnóstico por imagem.

A FIDI estimula e fortalece o senso de integração entre suas unidades, áreas e profissionais, buscando oferecer um ambiente de trabalho aberto à escuta e ao diálogo.

Esta integração envolve a cadeia de valor como um todo, criando as conexões que unificam parceiros e fornecedores com foco na satisfação de clientes e pacientes.



Rede de Parceiros e Fornecedores

Contando com uma rede de parceiros de referência na área de diagnóstico por imagem, a FIDI investiu R\$25,4 milhões em seus fornecedores em 2019, apresentando um crescimento de 76% em comparação ao ano de 2012.


R\$25,4mi
Investimento em
Fornecedores


76%
Crescimento
2012 x 2019



530
Atendimentos médicos
e psicológicos

Rede FIDI no Combate ao Coronavírus

A Rede FIDI foi criada durante a pandemia do Novo Coronavírus (SARS-CoV-2), com o objetivo de oferecer apoio médico e psicológico, suporte emocional e informações importantes sobre protocolos e procedimentos de segurança e prevenção aos colaboradores, em especial aos médicos, enfermeiros e técnicos que estão na linha de frente do tratamento de pacientes em unidades públicas de saúde em SP e GO.

A Rede FIDI também atendeu os colaboradores em home office, que buscavam equilibrar o trabalho cotidiano com os cuidados com a família e as tarefas domésticas.

Nove psicólogos e seis médicos voluntários realizaram atendimentos virtuais gratuitos, de domingo a domingo, entre 8h e 22h. Entre Março e Setembro/2020, a Rede FIDI realizou 200 atendimentos psicológicos e 330 atendimentos médicos de colaboradores em unidades.



Pesquisa GPTW - Edição Especial COVID-19

Na edição de 2020, por conta da pandemia da COVID-19, a pesquisa Melhores Lugares para Trabalhar avaliou a percepção dos colaboradores sobre as iniciativas adotadas pela instituição para a prevenção e combate ao coronavírus através do cuidado com as pessoas e incentivo aos negócios.

A avaliação da FIDI foi bastante positiva, com nota próxima à 90%, demonstrando como os colaboradores se sentiram acolhidos pela instituição.



Destaque da pesquisa:

“Minha organização tomou todas as medidas necessárias para proteger a mim, meus colegas e nossas famílias dos efeitos do coronavírus.”

resultado
95%

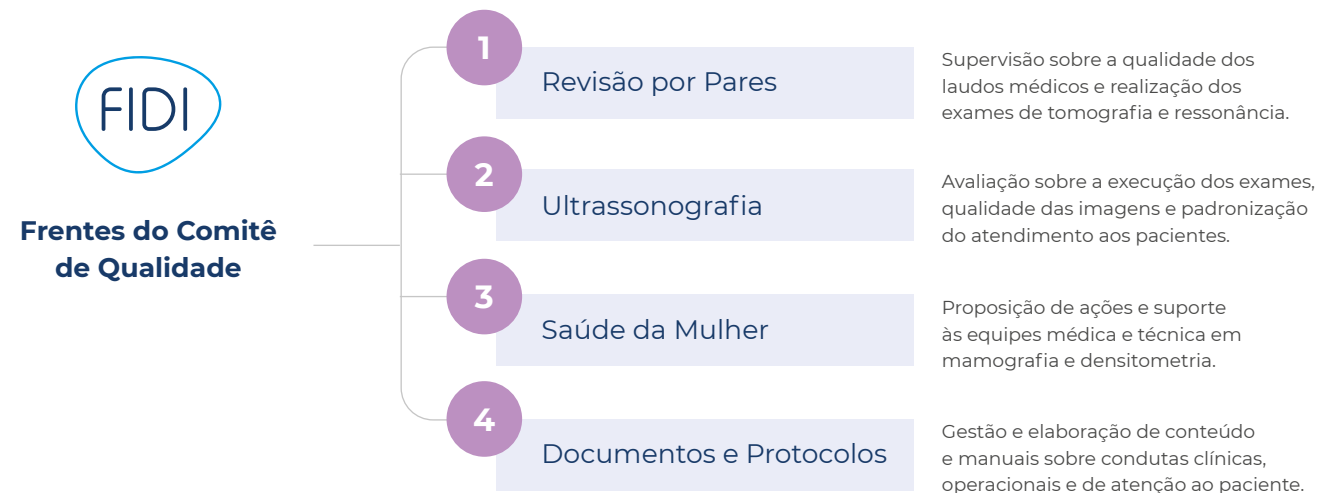
10 Excelência na Gestão da Qualidade



FIDI

A busca pela excelência na qualidade é assunto prioritário na FIDI, contando com a participação e engajamento de todos colaboradores, desde os auxiliares e técnicos nas unidades até os membros do Conselho de Administração.

Desde 2016, a FIDI estrutura formalmente sua gestão da qualidade a partir de um Comitê elaborado em 4 Frentes de Trabalho, que se reportam diretamente ao Conselho. Com reuniões quinzenais para identificação, tratamento e acompanhamento de pontos de atenção e melhoria, as Frentes do Comitê de Qualidade da FIDI são formadas por:



Certificação e Acreditação



As certificações da área de saúde concedidas por instituições de referência e renome atestam o nível de padronização e qualidade dos serviços prestados. Atualmente, a FIDI está em processo de certificação pela ISO (International Organization for Standardization) nos processos adotados pela Central de Laudos.



Além das certificações obtidas, a FIDI está habilitada ao cumprimento de critérios de certificações de qualidade exigidas por seus clientes em avaliações, auditorias, visitas e manutenções de certificações nos hospitais e unidades em que atua. Dentre estas, destacam-se os diversos níveis de certificação da ONA (Organização Nacional de Acreditação).



Isonomia na Qualidade do Serviço

O padrão certificado de excelência e qualidade faz parte da identidade da FIDI e é adotado igualmente para toda a organização, garantindo que pacientes, profissionais e clientes recebam o melhor em termos de diagnósticos e informações, independente de sua origem ou localização.



Núcleo de Segurança do Paciente

O conselho do Núcleo de Segurança do Paciente conta com a coordenação de equipe médica, assistencial e técnica multidisciplinar para investigação de eventos adversos e incidentes relacionados à assistência prestada aos pacientes, avaliação de indicadores, definição de plano de ação e construção de políticas e protocolos de segurança do paciente alinhados com orientações do Ministério da Saúde e com as definições internacionais de metas de segurança do paciente. O Núcleo de Segurança do Paciente da FIDI atua com foco em melhoria contínua dos processos e protocolos e na prevenção de novos eventos adversos.

Qualidade com Nível de Serviço e Prazo de Entrega

Os Níveis de Serviço são garantidos por cláusula contratual. Nos últimos anos os investimentos realizados pela FIDI permitiram atingir 99% de atendimento às exigências de nível de serviço dos clientes, que em alguns casos, demandam a entrega de diagnósticos laudados por especialistas em questão de poucas horas.



99%

de Atendimento dos Níveis de Serviço Contratados (SLA)

11 Financiamento de Pesquisa Médico-Científica e Apoio à Formação Acadêmica

FIDI

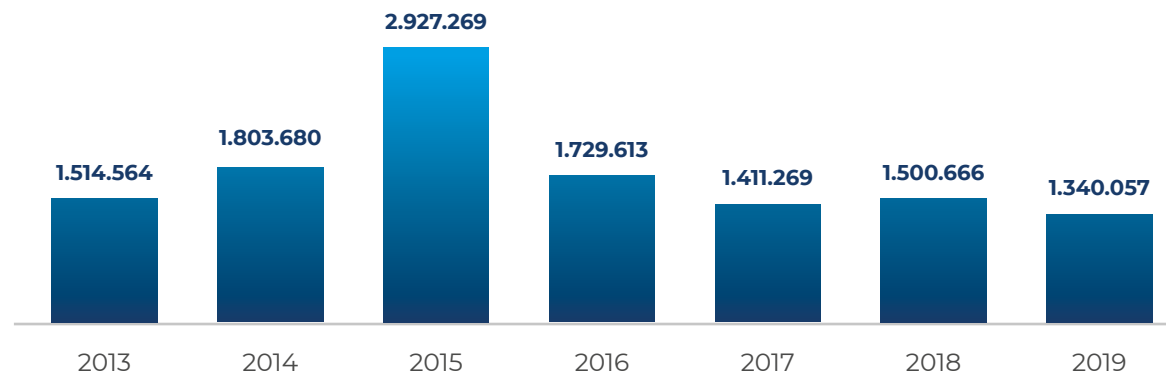


Compromisso com o Desenvolvimento Científico e Acadêmico

Fundada em 1986 por médicos professores integrantes do Departamento de Diagnóstico por Imagem da Escola Paulista de Medicina – atual Universidade Federal de São Paulo (DDI-UNIFESP) –, a FIDI nasceu com o objetivo de prestar assistência à população, além de contribuir para o aprimoramento de médicos radiologistas por meio de programas de educação continuada, bolsas de estudo e cursos de especialização.

A FIDI tem papel crucial para o desenvolvimento das atividades e serviços do DDI, a partir de contribuições realizadas anualmente, bem como patrocínio para a participação em seminários, cursos e congressos no Brasil e no exterior.

Entre 2013 e 2019, a FIDI contribuiu com a reforma e manutenção do prédio, salas, laboratórios e instalação de equipamento de Ressonância Magnética (3Tesla Phillips).



FIDI

Dessa forma, a FIDI contribui para a pesquisa e formação acadêmica dos alunos e residentes, que futuramente irão atuar em instituições públicas e privadas da área de saúde, em benefício da sociedade como um todo.



Departamento de Diagnóstico por Imagem (DDI/UNIFESP)

O Departamento de Diagnóstico por Imagem da Escola Paulista de Medicina (DDI/UNIFESP) produz conhecimento nas áreas de Radiologia e Diagnóstico por Imagem, por meio de dois cursos de graduação (Medicina e Tecnologia Radiológica) e de dois programas de Pós-Graduação (Stricto Sensu e Lato Sensu), ministrando, por ano, cerca de:



2.500h
para Graduação



1.864h
para Residência



2.214h
para Pós-Graduação

Contando com uma infraestrutura completa, composta por anfiteatros, salas de exames, salas de laudos e biblioteca, o DDI mantém ampla produção científica, publicando trabalhos em congressos internacionais e periódicos científicos de relevância.



Cooperação Acadêmica e Profissional

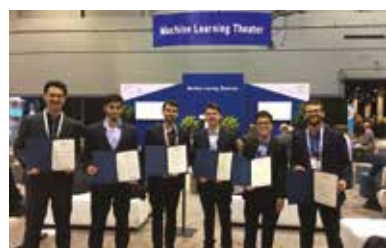
A solidez da parceria com o DDI se fortalece pelo trabalho de seus professores, pesquisadores, médicos e técnicos formados nas unidades e áreas da FIDI. Destaque para a atuação no Conselho da FIDI dos também professores do DDI, Prof. Dr. Henrique Carrete Junior (atualmente chefe de departamento do DDI), Prof. Dr. Sergio Ajzen, Prof. Dr. Jacob Szejnfeld e Prof. Dr. Nitamar Abdala.

12 Relevância em Redes de Ensino, Pesquisa e Sociedade

FIDI



Prêmios e Reconhecimentos



FIDI bicampeã do prêmio HIS by Informa Markets

A FIDI recebeu o prêmio Referências da Saúde 2020 na categoria Qualidade Assistencial. Nesta 10ª edição, o evento premiou as melhores estratégias criadas pelas instituições de saúde do país aplicadas à COVID-19. Os vencedores foram anunciados no Healthcare Innovation Show, maior evento de tecnologia e inovação para saúde, em edição especial 100% digital.

Prêmio Qualidade: FIDI –Projeto FIDI Data COVID-19: Aumento da eficiência da jornada do paciente e geração de Big Data de COVID-19. Tratou sobre formas para laudar exame, garantindo maior segurança e boas práticas.



Desafio Internacional para utilização de Inteligência Artificial em Tomografias de Crânio

O projeto de detecção de hemorragia intracraniana em tomografias de crânio, desenvolvido pela FIDI e equipe de parceiros foi medalha de prata no RSNA Intracranial Hemorrhage Detection and Classification Challenge, da Sociedade Norte-Americana de Radiologia (RSNA, em inglês), a maior sociedade médica de radiologia do mundo, com o desafio de criação de um algoritmo para detectar hemorragia intracraniana aguda e seus subtipos.

O desenvolvimento do algoritmo de inteligência artificial para análise de imagens de tomografia computadorizada de crânio permite a rápida detecção de sangramentos intracranianos, melhorando a agilidade dos diagnósticos e melhoria na qualidade das análises dos exames.



FIDI 2 vezes Medalha de Ouro (2017 e 2018) e 1 vez Medalha de Prata (2019) no RSNA



Melhores Empresas para Trabalhar

As unidades Goiás e SEDI III receberam o selo de “Excelente Empresa Para se Trabalhar” (GPTW) em 2018 e 2019. Em 2020, a unidade de São Caetano do Sul elencou o guia “Melhores Empresas para Trabalhar GPTW – Saúde”.

12 Relevância em Redes de Ensino, Pesquisa e Sociedade

FIDI



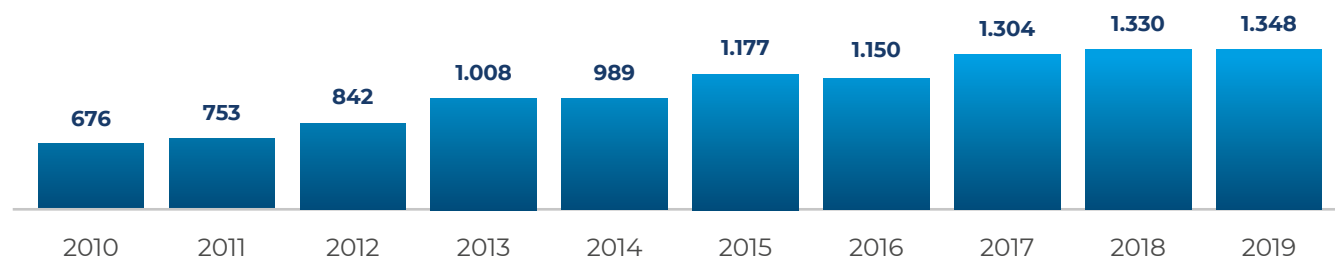
Parcerias e Convênios Institucionais

As atividades de ensino, pesquisa e extensão da FIDI são realizadas em conjunto com instituições de ensino superior e de pesquisa científica e tecnológica, públicas e privadas, no Brasil e no exterior, em colaboração primordialmente com o Departamento de Diagnóstico por Imagem da Escola Paulista de Medicina da Universidade de São Paulo – UNIFESP.

Produção Acadêmica e Bibliográfica

mais de
10mil
citações

Entre 2010 e 2019, os artigos científicos publicados pelos integrantes do DDI/UNIFESP como autores e co-autores tiveram mais de 10.000 citações em artigos, publicações e periódicos de renome internacional na área de diagnóstico por imagem.



Destaque para artigos do DDI/UNIFESP publicados em periódicos científicos:

• Congenital Zika virus infection: beyond neonatal microcephaly:

Acompanhamento da evolução pré-natal e os resultados perinatais de 11 neonatos que apresentaram alterações do desenvolvimento e danos neurológicos associados à infecção pelo ZIKV no Brasil. Veja o artigo em <https://pubs.rsna.org/doi/full/10.1148/radiol.2016161584>

Artigo dentre os mais citados do Radiology Journal RSNA

• Radiographic and clinical evaluation of cage subsidence after stand-alone lateral interbody fusion:

A descompressão indireta das estruturas neurais por meio da distração e fusão intersomática na coluna lombar é viável. Os autores relatam a taxa de subsidência após a fusão intersomática lateral, examinam os efeitos clínicos e apresentam uma escala de classificação. Veja o artigo em <https://thejns.org/spine/view/journals/j-neurosurg-spine/19/1/article-p110.xml>

• Cognitive decline in temporal lobe epilepsy due to unilateral hippocampal sclerosis:

Avaliação comparativa do desempenho cognitivo de pacientes com epilepsia do lobo temporal (ELT) causada por esclerose hipocampal (EH) unilateral, identificando a relação entre as medidas cognitivas, duração da epilepsia, volumes do hipocampo e impacto do nível educacional no declínio cognitivo. Veja o artigo em <https://www.sciencedirect.com/science/article/abs/pii/S1525505007000303>



Curso de Diretrizes do Hospital Pérola Byington



Com o objetivo de incentivar o conhecimento, a tecnologia e a boa prática médica nas áreas de saúde e diagnóstico por imagem, a FIDI apoia, desde 2007, o Curso de Diretrizes Custo Efetivas em Ginecologia e Mastologia organizado pelo Hospital Pérola Byington.

1.800
profissionais beneficiados

Cerca de 1.800 profissionais da área de Saúde da Mulher já foram beneficiados com atualização de conhecimento para diagnósticos e tratamentos assertivos.

O curso conta com a parceria da Escola Almeida Santos e do CEJAM - Centro de Estudos e Pesquisas Dr. João Amorim e apoio do SOGESP (Associação de Obstetrícia e Ginecologia do Estado de São Paulo), FEBRASGO (Federação Brasileira das Associações de Ginecologia e Obstetrícia) e APM (Associação Paulista de Medicina).



Palestras e Participação em Eventos e Eventos Científicos

A FIDI tem por missão difundir o conhecimento, por meio do patrocínio, promoção e participação em atividades técnicas, científicas e culturais como cursos, congressos, simpósios, estudos e publicações na área de diagnóstico por imagem.

Destaque para a participação da FIDI em eventos de referência e realização de palestras em 2019:

- Jornada Paulista de Radiologia 2019 - São Paulo
- FutureCOM - São Paulo
- Congresso Brasileiro de Radiologia 2019 - Fortaleza
- SIIM Conference 2019 - Estados Unidos
- RSNA 2019 - Estados Unidos



13 Inovação e Aplicação do Conhecimento

FIDI

Investimento em Pesquisa e Desenvolvimento

O patrimônio e as receitas da FIDI são utilizados exclusivamente para a consecução e manutenção de seus objetivos institucionais. Através do Fundo de Pesquisa, Desenvolvimento e Inovação, a FIDI investe no aperfeiçoamento técnico-científico das práticas de diagnóstico por imagem, melhorando continuamente a performance e qualidade dos serviços prestados diretamente à população.



Inovação no Fluxo de Análise do Diagnóstico por Imagem

Em muitos casos, salvar vidas e melhorar o tratamento depende do quanto antes se presta o socorro e a assistência ao paciente.

A integração do fluxo de informação entre as diversas partes envolvidas nas etapas da Jornada do Paciente - desde a abertura de ficha até entrega do diagnóstico - demonstra como o trabalho de todos os profissionais é fundamental para a garantia de um exame de qualidade e a satisfação na vida dos pacientes.



Aplicação para Combate ao Coronavírus

A adoção de tecnologias para a padronização do fluxo de atendimento permitiram a análise dos exames de imagem através de relatórios estruturados, como no caso da utilização para identificação de casos de Sars-CoV-2 (COVID-19) através de exames de tomografia computadorizada.

As inovações desenvolvidas pela FIDI possibilitaram uma assistência médica mais ágil para os pacientes, com comunicação do resultados dos exames em tempo real ao médico solicitante, e a realização de estudos epidemiológicos da doença, ações cruciais no combate à pandemia do Coronavírus no Brasil em 2020.

A partir dos investimentos em inovação tecnológica, a FIDI implementou os sistemas SERUS e AIDOC:



O AIDOC, sistema de análise de imagens de tomografia computadorizada por inteligência artificial, permite a identificação de situações médicas críticas, que exigem a atuação imediata das equipes na priorização da análise e liberação do exame como, por exemplo, sangramento intracraniano (AVCs e TCEs), tromboembolismo pulmonar e fraturas da coluna cervical.



SERUS - Serviço de Educação e Revisão em Ultrassonografia

Primeira start up de inovação tecnológica em teleultrassonografia da FIDI, o SERUS está presente em 12 unidades e 30 salas de estabelecimentos de saúde conveniados no SUS. A Central de Apoio do SERUS na FIDI conta com o acompanhamento especializado de 9 médicos ultrassonografistas, em tempo real, sobre a qualidade dos laudos diagnósticos e o cuidado do corpo clínico com a saúde do paciente e aplicação de protocolos e procedimentos estabelecidos.

O benefício para a saúde do paciente é nítido, assim como o impacto na qualidade dos serviços prestados e na eficiência econômica gerada com a redução de reconvoicações de pacientes e de pedidos de exames complementares desnecessários.

14 Disponibilização de Soluções, Produtos e Serviços Diferenciados

FIDI

Jornada do Paciente

Os serviços prestados pela FIDI vão além da realização de exames. Cuidamos de vidas! A FIDI é responsável por toda a Jornada do Paciente

1. Diagnósticos por Imagem

Realização de exames, emissão e entrega de laudos.

2. Central de Laudos

Todos os laudos emitidos pela Central, 24 horas por dia, 365 dias por ano.

3. Equipamentos

Equipamentos digitais, manutenção e renovação do parque tecnológico.

4. Tecnologia

Processamento, armazenamento e gestão de dados. Datacenter, licenças, migração de legado em plataforma unificada. Rede de comunicações. PAC/RIS.

5. Unidades

Revitalização, manutenção e conservação de mobiliário e outros equipamentos. Rouparia. Gestão administrativa e financeira.

6. Gestão de Insumos e Resíduos

Gestão em tempo real. Coleta de resíduos biológicos.

7. Recursos Humanos

Cobertura adequada de profissionais de acordo à modalidade. Programas de Qualificação Profissional.

8. Interface com Demais Agentes

Troca de dados com a Central de Regulação. Relatórios para o Poder Concedente.



14 Disponibilização de Soluções, Produtos e Serviços Diferenciados

FIDI

Portfólio de Soluções, Serviços e Produtos

A FIDI conta com um portfólio completo de soluções e serviços de diagnóstico por imagem.



Ressonância Magnética



Tomografia Computadorizada



Ultrassonografia



Raios-X



Mamografia



Densitometria Óssea



Hemodinâmica



Biópsias guiadas por Ultrassonografia e Tomografia Computadorizada



Ecocardiograma

Atuação

O escopo de atuação da FIDI vai da implementação das salas de exame nos hospitais até a entrega do laudo ao paciente. Suas atribuições incluem:



GESTÃO DE PROFISSIONAIS

Administração de equipes, como recepcionistas, técnicos em raios-X, enfermeiros e médicos radiologistas, profissionais de back office.



GESTÃO DE EQUIPAMENTOS

Gerenciamento, implementação, manutenção e operação.



GESTÃO DA QUALIDADE

Padronização e controle de qualidade dos exames e laudos produzidos, assim como acompanhamento de SLA (prazos).



CIÊNCIA DE DADOS

Através de relatórios, dashboard e uso de Inteligência Artificial.

14 Disponibilização de Soluções, Produtos e Serviços Diferenciados

FIDI

A FIDI desenvolve e implementa soluções de diagnóstico por imagem de acordo com as necessidades de seus clientes.



Contêineres de Tomografia

A FIDI implantou 8 unidades móveis estacionárias em hospitais de campanha localizados no Estado, município de São Paulo e município de São Caetano do Sul, com capacidade técnica e operacional para garantir a realização mensal de 1.500 exames de Tomografia Computadorizada por unidade móvel no período de 24 horas e 7 dias por semana.



Command Center – Tomografia Remota

A FIDI disponibiliza para as unidades interessadas onde presta serviço por imagem, o Command Center de Tomografia Computadorizada. A partir de uma central única, é possível controlar até 03 equipamentos simultaneamente e até mesmo, apoiar técnicos que estejam dando direcionamento remoto ao local de exame. Esse processo garante a padronização dos protocolos, interação efetiva e preventiva entre operadores com os médicos radiologistas alocados no centro de comando, diminui possíveis repetições de exames, promove agilidade e visa uma maior segurança para os pacientes.



FIDI Connect – Teleconsulta Humanizada

Consulta a distância de monitoramento e apoio de pacientes não internados.



Raios-X nos Leitos

Com o objetivo de auxiliar a Secretaria de Saúde do Estado de São Paulo, a FIDI implementou aparelhos de Raios-X móveis para realização de exames nos leitos dos Hospitais de Campanha. Foram realizados ao todo cerca de 11.400 exames de Raios-X por mês, no período de 24 horas, 7 dias por semana.

R\$ 298 milhões

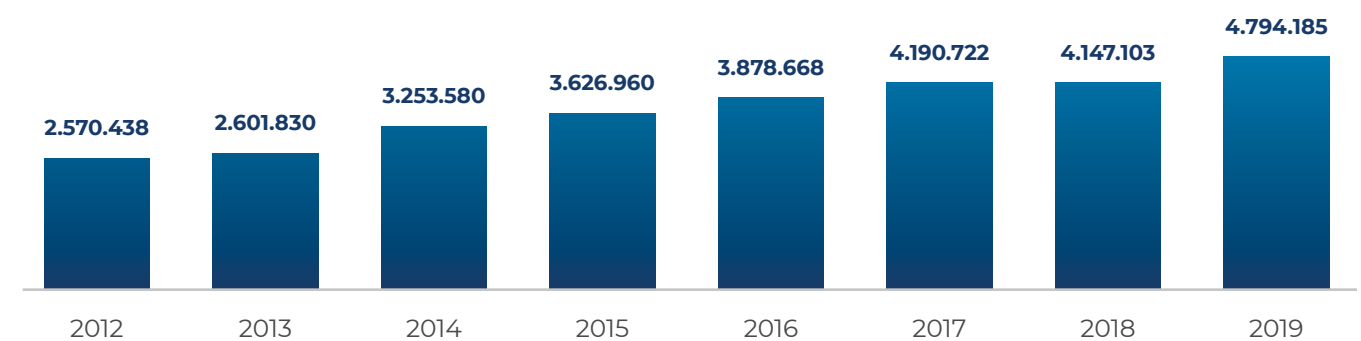
Resultado da Prestação de Serviços (Receitas Operacionais)

Resultado do atendimento de excelência de seus clientes, a FIDI ampliou sua receita operacional bruta em 7,1% ao ano, em média, entre 2012 e 2019, atingindo R\$ 298 milhões em 2019.



Exames e Atendimentos

Entre 2012 e 2019, a FIDI realizou, anualmente, cerca de 3,6 milhões de exames de diagnóstico de imagem, crescimento médio de 8,6% ao ano.



Adicionalmente, a FIDI realiza programas de desenvolvimento tecnológico na área da medicina, bioengenharia, engenharia hospitalar, técnicas administrativas, operacionais, de pesquisa básica e clínica e assistência médica à comunidade.

15 Atendimento de Saúde à Comunidade



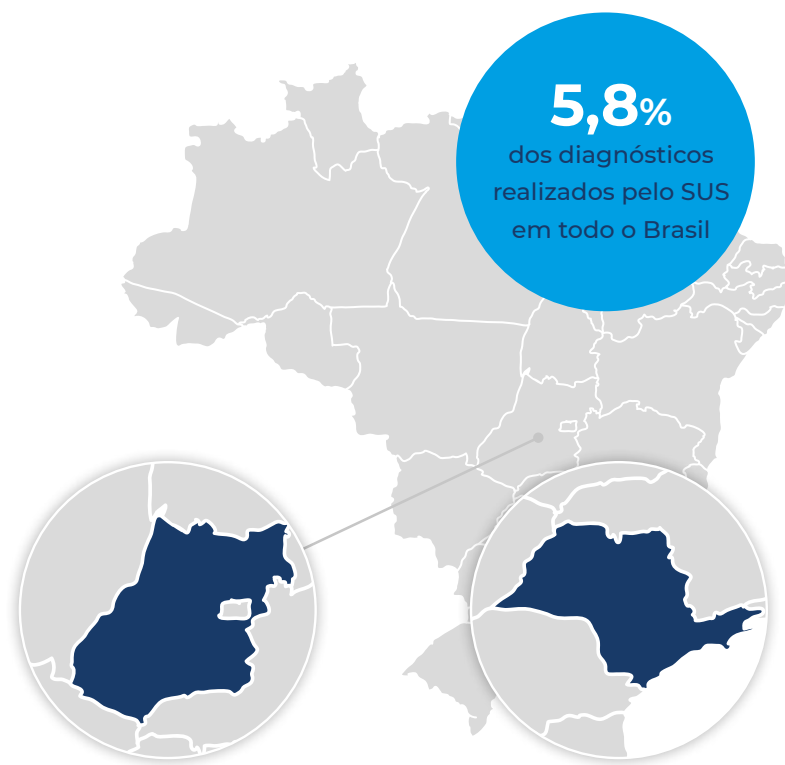
FIDI

Representatividade SUS no Brasil e Estados de São Paulo e Goiás

A FIDI tem posição de destaque na área de diagnóstico por imagem e relevância em sua atuação no SUS, sendo responsável por 5,8% dos diagnósticos realizados no sistema público de saúde em todo o Brasil no ano de 2019.

No Estado de Goiás, representa 19% de todos os diagnósticos por imagem realizados e no Estado de São Paulo, 16% dos diagnósticos.

Nos municípios em que está presente, a FIDI tem participação decisiva, sendo responsável por até 100% dos diagnósticos por imagem de determinadas modalidades.



19% Goiás

- 29% Goiânia
- 13% Aparecida de Goiânia

16% São Paulo

- 32% Cidade de São Paulo
- 31% Mogi das Cruzes
- 16% Santos
- 58% Diadema
- 21% Sorocaba

Unidades Móveis Programa Mulheres do Peito

Desde 2014, a FIDI realiza a gestão das Unidades Móveis do Programa Mulheres de Peito do Governo do Estado de São Paulo com:

mais de **215mil** mamografias

mais de **7mil** ultrassonografias

8 Unidades Móveis
2.073 encaminhamentos

300 localidades
749 biopsias



A FIDI é 100% em:

São Caetano do Sul diagnósticos por tomografia computadorizada e ressonância magnética

Osasco diagnósticos por ressonância magnética

Itapevi diagnósticos por ultrassonografia e tomografia

16 Ações Sociais em Benefício à População



FIDI



A FIDI atende ao princípio da universalidade do atendimento, no qual são direcionadas suas atividades exclusivamente para o público atendido, colaborando com serviços hospitalares gratuitos no SUS, para uso público, sem distinção de raça, credo ou religião.

mais de
R\$ 1 milhão
investido

Reforçando seu papel e compromisso com a saúde da população a FIDI realiza ao longo do ano, em todas suas unidades e comunidades em que está presente, ações de relevância social.

Nos últimos 3 anos, foram investidos mais de R\$ 1 milhão em ações sociais e institucionais da FIDI.

As campanhas de saúde são um destaque da atuação da FIDI para promover a conscientização da população acerca da prevenção de doenças, de acordo com as principais datas definidas pelo Calendário do Ministério da Saúde.



Projeto Humanização em Hospitais

A FIDI, ao longo dos três últimos anos, contribuiu para modificar completamente o ambiente hospitalar com o Projeto de Humanização em Hospitais. Ao inserir elementos de cenografia e cores que transmitem tranquilidade e alegria, os pacientes sentem-se acolhidos e confortáveis durante a realização de exames. Nesse período, 09 hospitais da rede pública dos Estados de São Paulo e Goiás tiveram seus ambientes humanizados.



9

hospitais da rede pública
dos Estados de São Paulo e
Goiás tiveram seus ambientes
humanizados



Projeto Mundo do Trabalho

Em seu compromisso com a capacitação e formação de novos profissionais, a FIDI realiza o projeto Mundo do Trabalho com o objetivo de orientar jovens em fase pré-vestibular sobre o mundo do trabalho, contribuindo para que o jovem conheça o universo profissional e a FIDI, seus departamentos, fluxo de trabalho de cada área e histórias inspiradoras de colaboradores.



Ações FIDI

- Dia Internacional de Luta contra o Câncer
- Mês da Mulher
- Campanha de Prevenção ao Câncer de Mama
- Campanha de Prevenção ao Câncer de Próstata
- Mundo do Trabalho
- Projeto Vita Care

16 Ações Sociais em Benefício à População



FIDI

Campanha Todos pelo Rosa

A Campanha Todos pelo Rosa, em especial, vem ganhando força ao longo dos 2 últimos anos. Com o apoio de uma rede de 13 parceiros e 150 voluntários, foram realizadas mais de 2.000 mamografias, 300 ultrassonografias de mamas, 340 exames complementares, 41 biópsias e 40 mulheres encaminhadas para tratamento do câncer de mama.



Novembro Azul

“O câncer não é uma escolha, mas a prevenção pode ser!”

Ação da FIDI para distribuição de folder educativo com as perguntas mais frequentes sobre câncer de próstata (TOP 5 Perguntas) e de vídeo de conscientização sobre prevenção, com depoimentos de pacientes das unidades Várzea do Carmo e São Caetano do Sul que tiveram câncer de próstata e superaram a doença.

40 mulheres encaminhadas para tratamento de câncer de mama



17 Divulgação e Comunicação ao Mercado



FIDI



Exposição na Mídia

Entre 2017 e Maio de 2020, a FIDI apareceu em mais de 550 publicações de veículos de mídia como TV, Jornal, Revista, Rádio e Web.

mais de
550
publicações

Em temas relacionados à Saúde, Inovação, Tecnologia, Inteligência Artificial, Vagas de Emprego, Humanização Darcy Vargas, Carretas de Mamografia, Responsabilidade Social, Mulheres de Peito, Outubro Rosa, Novembro Azul, Exames Gratuitos e Tomografia para COVID-19.



Entrevistas e Matérias de Destaque



Medicina/SA

Crianças ganham salas humanizadas para exames de imagem

“Quanto mais lúdico e cativante o ambiente, menos traumática será a realização dos exames para as crianças. Isso contribui para reduzir o tempo de procedimento, de exposição à radiação e, especialmente, do uso de sedativos”, afirma Dr. Luis Tibana, superintendente médico da FIDI. Entre janeiro e junho deste ano, em média 10% das tomografias no Darcy Vargas foram realizadas com sedação. <https://medicinasa.com.br/salas-humanizadas-reduzem-uso-de-sedativos-para-tomografia-em-criancas/>



Jornal da Band

Avanços tecnológicos devem revolucionar a medicina.

Exames médicos analisados por inteligência artificial, ultrassons feitos por especialistas do outro lado do planeta. A medicina é uma das áreas mais beneficiada pela revolução tecnológica. A análise de exames por inteligência artificial é apenas um dos exemplos dessa nova revolução na área da saúde. O resultado dos exames para avaliação do risco de AVC, que antes saíam em 4 horas, hoje ficam pronto em menos de 30 minutos. Segundo Igor Santos, radiologista da FIDI, “o AVC é uma doença extremamente grave, então as primeiras horas fazem total diferença entre o paciente ter ou não algum tipo de seqüela e o paciente chegar a falecer ou não.”

<https://noticias.band.uol.com.br/jornaldaband/videos/16717148/avancos-tecnologicos-devem-revolucionar-medicina>



Jornal Nacional (Globo)

Exames de imagem incorporam a inteligência artificial para diagnósticos mais rápidos

Nos hospitais e unidades de saúde da prefeitura de São Paulo, os exames de imagem são terceirizados. Com a pandemia, a central de laudos da empresa passou a priorizar os casos suspeitos de Covid. Os exames passam na frente, na fila, e os mais de 150 radiologistas, que trabalham em casa, emitem os laudos em, no máximo, meia hora.

“A ideia de acelerar esses laudos era de rapidamente uma pessoa que tenha uma suspeita diagnóstica já ser tratado, e quem não tem já ir para casa para evitar a contaminação. Durante esse período, nós fizemos mais de 40 mil exames e tivemos aproximadamente 50% de suspeitas diagnósticas”, conta Marcelo Cunha, presidente da Fundação Instituto de Pesquisa e Estudo de Diagnóstico por Imagem.



<https://g1.globo.com/jornal-nacional/noticia/2020/09/12/exames-de-imagem-incorporam-a-inteligencia-artificial-para-diagnosticos-mais-rapidos.ghtml>

18 Fundação Privada Sem Fins Lucrativos



FIDI

FIDI

100% de Reinvestimento na Atividade Fim

A FIDI é uma fundação de direito privado, sem fins lucrativos, com autonomia financeira e administrativa, regida de acordo com os princípios da legalidade, impessoalidade, moralidade, publicidade, economicidade e da eficiência, conforme disposto em seu Estatuto Social.

Por este motivo, a FIDI reinveste 100% de seus recursos para assistência médica à população brasileira, através do desenvolvimento de soluções de diagnóstico por imagem, realização de atividades de ensino, pesquisa e extensão médico-científica e prestação de serviços ao SUS.



Reconhecimento Institucional

Adicionalmente, a FIDI é detentora dos títulos de Utilidade Pública Estadual (UPE), Utilidade Pública Municipal (UPM), Certificado de Entidade Beneficente de Assistência Social (CEBAS) e qualificada como Organização Social de Saúde do Município e do Estado de São Paulo, do Município de São Caetano do Sul e do Estado de Goiás.



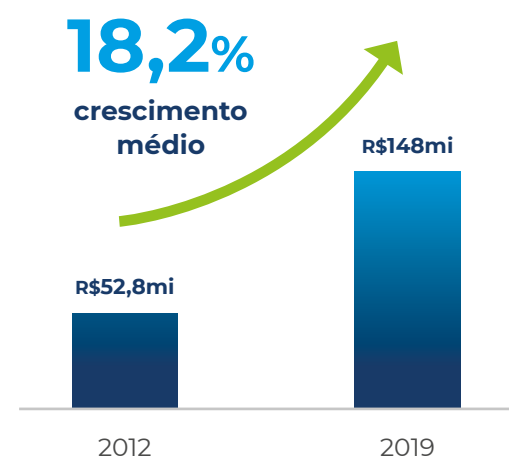
Associação Paulista de Fundações - APF

A FIDI é associada da Associação Paulista de Fundações. A Associação Paulista de Fundações é uma entidade civil, sem finalidade econômica e congrega fundações que atuam nas mais diferentes áreas como: Educação, Saúde, Ciência, Tecnologia, Assistência Social, Cultura, Pesquisa, Comunicação, Meio Ambiente, entre outras, e tem como objetivo integrar, associar, apoiar e representar as fundações do Estado de São Paulo e defender seus interesses institucionais.



Investimento Total na Operação

Entre 2012 e 2019, a FIDI aumentou, em média, 18,2% ao ano o capital investido em sua operação, atingindo o total de R\$148 milhões em 2019.



Em 2019, destaque para o apoio da FIDI na realização do 11º Encontro Paulista de Fundações.



O 11º Encontro Paulista de Fundações, evento realizado no dia 24 de setembro em São Paulo pela Associação Paulista de Fundações (APF), reuniu especialistas em tributos e representantes de diversos setores da economia para discutir a Reforma Tributária e qual horizonte desta reforma para Fundações e organizações do terceiro setor.

<http://www.apf.org.br/fundacoes/index.php/noticias/todas-as-noticias/4161-associacao-paulista-de-fundacoes-apf-prepara-proposta-de-emenda-que-contemple-o-terceiro-setor-na-reforma-tributaria.html>

19 Atuação Filantrópica e Beneficente

FIDI



Instituição Filantrópica Certificada

A FIDI está em processo de renovação da Certificação das Entidades Beneficentes de Assistência Social - CEBAS, concedida pelo Ministério da Saúde. O CEBAS determina a prestação de serviços ao SUS na representatividade de 60% ou mais do total dos serviços em prol da saúde da população brasileira.

A FIDI, por seu compromisso integral com a saúde da população brasileira, destina 100% de seus serviços de excelência em diagnóstico por imagem para o SUS.

FIDI é 100% SUS



Em 2019, a FIDI se associou ao IBROSS. O IBROSS é a entidade nacional representativa das Organizações Sociais de Saúde (OSS) com objetivo de colaborar para o aperfeiçoamento e fortalecimento do Sistema Único de Saúde e a qualidade do atendimento oferecido à população brasileira.

Rede da Filantropia para a Educação, Saúde e Assistência Social



FIDI participa da XVI Semana da Radiologia da Faculdade Santa Marcelina

A FIDI participou da XVI semana de Radiologia que aconteceu na Faculdade Santa Marcelina (FASM), em São Paulo, entre os dias 4 e 8 de novembro de 2019. O evento reuniu mais de 800 pessoas entre alunos, professores e visitantes, e trouxe assuntos como radiologia, inteligência artificial, excelência operacional e mercado de trabalho.

“A parceria com a Faculdade Santa Marcelina é o início de uma jornada entre duas instituições filantrópicas que possuem, dentre seus valores, o estímulo da educação para plantar excelentes frutos para uma geração cada vez mais bem informada. Estamos entusiasmados com a novidade”, reforça Cristiane Claro, Coordenadora de Relacionamentos Institucionais da FIDI.



Fórum Nacional das Instituições Filantrópicas - FONIF



No ano de 2019, a FIDI se associou ao Fórum Nacional das Instituições Filantrópicas (FONIF) passando a apoiar ações estratégicas na linha de frente para defesa e promoção do setor filantrópico como a Caravana da Filantropia no Congresso Nacional em Brasília e o evento Rumos da Filantropia.



Caravana da Filantropia

No mês de Maio de 2019, a FIDI esteve presente na Caravana da Filantropia do FONIF, evento que contou com mais de 150 representantes de entidades filantrópicas em conversas com os deputados federais e senadores no Congresso Nacional, em Brasília.

20 Pioneirismo e Longevidade

FIDI

Linha do Tempo

Nestes mais de 30 anos de existência, a Fundação Instituto de Pesquisa e Estudo de Diagnóstico por Imagem se tornou a maior prestadora de serviços de diagnóstico por imagem do Sistema Único de Saúde (SUS), destacando-se no Brasil e no exterior na área de pesquisa e inovação tecnológica. Confira os principais momentos da história da FIDI:



Acervo FIDI

1986

Surge o Instituto de Diagnóstico por Imagem da Escola Paulista de Medicina.

2001

A convite da prefeitura de São Paulo, a FIDI começa a atuar em 42 unidades de saúde.

2005

A FIDI é contratada pelo governo do Estado de São Paulo.

2006

A FIDI deixa de ser Instituto e passa a ser denominada Fundação.

2008

A FIDI passa a gerenciar a área de diagnóstico por imagem do IAMSPE.

2009

A FIDI ganha status de Organização Social, expandido sua atuação no Brasil.

2010

A FIDI atinge a marca de 3 milhões de exames realizados em um ano.

2012

A FIDI é contratada pelo governo do Estado de Goiás.

2013

A FIDI começa a atuar no HSPM em São Paulo.

2014

A FIDI atinge a marca de 4 milhões de exames realizados em um ano.

2018

A FIDI atinge a capacidade de realização de 5 milhões de exames por ano e mais de 80 unidades.

2019

A FIDI é premiada pela RSNA, maior congresso de radiologia do mundo.

2020

A FIDI hoje está presente de forma decisiva no sistema de saúde público em mais de 88 unidades nos estados de São Paulo e Goiás.

Evolução da Marca

Em 2021 implementamos um novo logo que traduz melhor a simplicidade, transparência, fluidez, dinamismo e humanismo que a FIDI passa a incorporar em sua cultura de maneira mais assumida e assertiva. Assumimos uma forma mais simplificada, não linear, mais orgânica e contínua para o logo, representando a fluidez e a facilidade da FIDI em se adaptar a novos desafios e novas realidades.



1986



Fundação Instituto de Pesquisa e Estudo de Diagnóstico por Imagem

2014



2016



2021



Resultado da Análise de Valor

A consolidação dos indicadores e índices de valor de cada tema avaliado e a aplicação do modelo de valoração do retorno do investimento demonstraram que:



Sobre a Metodologia

Análise de Valor do Retorno do Investimento (AVRI)

Análise de Valor

Valoração Econômico-Financeira: Uma vez mensurados para gestão – a partir de Índices de Valor (IVs) associados aos indicadores e métricas críticas do negócio – os ativos da organização são correlacionados entre si e com o modelo de valoração, permitindo potencializar o valor total e final da empresa. A medição desta capacidade é realizada por modelos analíticos como o Economic Value Added (EVA), Enterprise Value (EV), Fluxo de Caixa Descontado (FCD) e Múltiplos de Valor (Multiplicadores).

Retorno para cada R\$1,00 Investido

Resultado da avaliação considera a mensuração dos indicadores vigentes.

Os instrumentos demonstram a capacidade de geração de benefícios econômicos de caixa no presente e na perpetuidade e consolidam o retorno total, quantitativo e qualitativo, do investimento realizado em um único valor monetário de referência, a ser acompanhado continuamente para a melhor tomada de decisão por parte de líderes, gestores e públicos de interesse.

* O valor total do investimento considera o montante do capital próprio da organização investido direta e indiretamente em sua operação, bem como imunidades e isenções existentes a título de renúncias tributárias.



Em 2019, para cada R\$ 1,00 investido a FIDI retornou R\$ 7,16, um resultado extraordinário que demonstra a contribuição essencial para a saúde da população brasileira.



O Valor das Organizações

Para muitas empresas e organizações, valor total que possuem no mercado e para a sociedade supera em muito o valor apropriado por seus balanços contábeis e demonstrativos de resultado. E a razão desta diferença está no valor dos ativos intangíveis. Os ativos intangíveis representam a maior parte do valor das organizações e podem ser encontrados na diferença entre o valor de mercado da empresa e seu patrimônio líquido. Cada empresa possui sua própria composição de ativos intangíveis, definidos por seu estatuto, planejamento estratégico e demandas do setor de atuação.

A avaliação dos indicadores das bolsas de valores demonstra que, em média, 80% do valor das empresas competitivas é intangível! Uma das métricas que ilustram a importância dos ativos intangíveis é a P/VP, sendo o preço da ação dividido pelo valor patrimonial por ação, que mostra o quanto o mercado está disposto a pagar sobre o patrimônio líquido da empresa, seu valor tangível. As cotações de ações de empresas de capital aberto nas bolsas de valores em todo o mundo mostram que este valor pode variar de menos de \$1,00 até mais de \$30.

Esta Função de Valor, ilustrada pelo gráfico da página ao lado, mostra que quanto melhor a empresa cumpre sua missão, visão e objetivos para satisfação dos acionistas e públicos de interesse, maior é sua diferenciação em relação ao mercado e maior é o seu valor total.

A mesma lógica do valor total da organização, composto pelos ativos tangíveis e intangíveis, se aplica a qualquer empresa ou instituição, seja ela de capital aberto, fechado ou organização do terceiro setor. Neste último caso, na ausência de uma bolsa de valores para negociação de ações, a definição do valor total da organização fica a cargo da avaliação de suas diversas partes interessadas.

A avaliação dos investidores é considerada porém não apenas esta, e sim, a de todos os que se relacionam e se beneficiam da existência e atividades da instituição, como seus clientes, colaboradores, fornecedores, parceiros, órgãos reguladores, governo, mídia, comunidades e sociedade em geral.



Os Índices de Valor

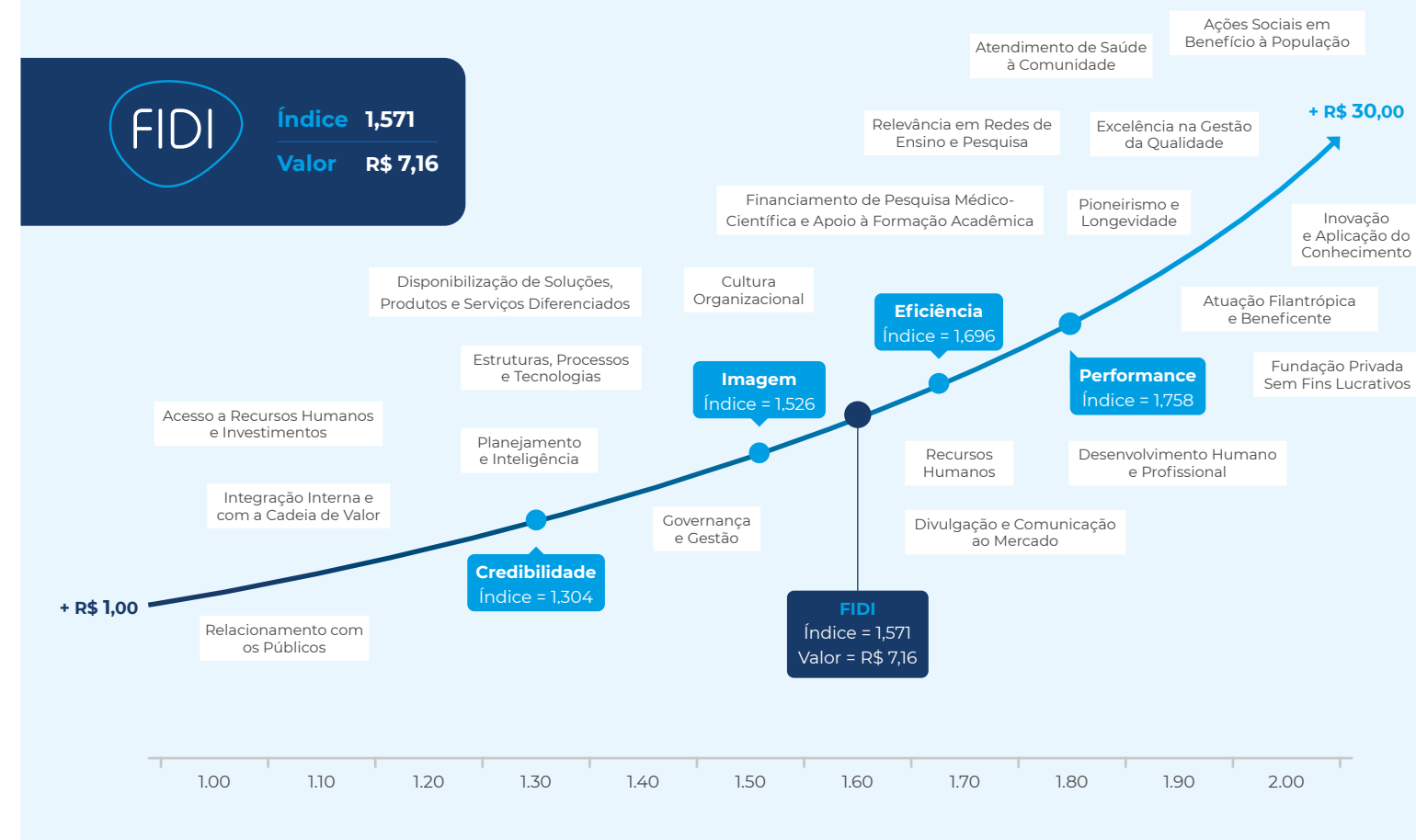
A adaptação da metodologia de Análise de Valor e Retorno do Investimento para avaliação de instituições sem fins lucrativos e filantrópicas como a FIDI considera 20 ativos relevantes para a estratégia da organização e mais de 120 indicadores objetivos (tangíveis, contábeis, financeiros e gerenciais) e subjetivos (intangíveis, percepção e opinião dos públicos de interesse) para mensuração do grau de diferenciação de sua atuação, em comparação com as demais opções em seu mercado. Dessa forma, considera-se o contexto de atuação da FIDI para comparação com demais instituições especializadas na realização de diagnósticos por imagem para o sistema público de saúde, o SUS - Sistema Único de Saúde.

Para tal mensuração, são adotados os Índices de Valor que monitoram o comportamento e evolução da FIDI sob a ótica de Momento (Histórico), Ritmo (Médio), Alcance (Resultante) e Diferencial (Competitivo), através de 4 grupos de índices de valor (IVs):

- 1 Índice de Valor Histórico (IVH):** índice de valor calculado a partir da comparação do resultado de dois anos consecutivos, demonstrando a evolução do valor da organização de um ano para o outro.
- 2 Índice de Valor Médio (IVM):** índice de valor calculado a partir da média simples dos índices de valor históricos (IVHs). O resultado do índice de valor médio demonstra o quanto a organização produziu ou perdeu de valor, em média, por ano, considerando o período dos dados avaliados.
- 3 Índice de Valor Resultante (IVR):** índice de valor calculado a partir da multiplicação, sequencial, dos índices de valor históricos (IVHs). O índice de valor resultante (IVR) mostra o resultado consolidado do indicador, demonstrando o crescimento ou redução total do ativo no período avaliado.
- 4 Índice de Valor Competitivo (IVC):** índice de valor calculado a partir da divisão do resultado mais recente de determinado indicador por seu parâmetro de referência, que compara a organização com padrões de competitividade, desempenho de concorrentes ou benchmarks em seus mercados de atuação. O IVC é o índice utilizado para se obter o valor total da organização, ao ser correlacionado com a Função de Valor.

Índices de Valor FIDI – Quadrantes de Valor

Indicadores Tangíveis e Intangíveis



A Análise de Valor

Os 4 grupos de índices calculados (IVH, IVM, IVR e IVC) podem ser interpretados a partir da comparação com o valor base "1,00".

Ou seja, se o resultado do índice é igual a "1,00", a leitura é de que o valor manteve-se estável, sem variações positivas ou negativas, ou que não há diferenciação em relação ao mercado.

Se o resultado é maior que "1,00", ocorreu variação positiva e, conseqüentemente, produção de valor, ou diferenciação.

Porém, se o resultado for menor que "1,00", ocorreu variação negativa e, portanto, perda de valor, seja ela histórica, média, resultante ou competitiva.

O formato do índice de valor simplifica a leitura e entendimento dos resultados da organização, ao normalizar a avaliação em uma mesma referência de base "1,00", com escala pré-definida que varia de 0,00 a 2,00, sendo:

- 0,00** o valor mínimo que representa a ausência ou perda de valor;
- 1,00** o valor médio, sem diferenciação em relação a média do mercado;
- 2,00** o valor máximo, o ponto de maior diferenciação possível.

Assim, após a mensuração, os índices são correlacionados entre si para composição de cada Ativo, Quadrante de Valor (Eficiência, Credibilidade, Performance e Imagem) e do Índice Consolidado que demonstra o retorno obtido para cada R\$ 1,00 investido.

Este relatório foi avaliado pela PP&C Auditores Independentes, levando em consideração a validação das bases de informações contábeis e gerenciais, fornecidas pela alta administração da FIDI.



+ 11 5088.7900

Av. Paulista, 2537 - 10º andar

Bela Vista, São Paulo - SP 01311-300

fidi.org.br

